



## 2-DIN SMARTLINK DAB+ INFOTAINER



Der Z-N328 ist ein 2-DIN „Smartlink direct“ Infotainer der neuesten Generation, mit einem **kapazitiven berührungsempfindlichen 6,2“/15,7 cm Display** und **Touch Sensortasten** an der Gerätefront. Der Z-N328 lässt sich so vollkommen intuitiv bedienen.

Der integrierte **DAB+ Tuner** des Z-N328 überzeugt mit klarem Digitalradioempfang, kann aber auch mit Ausstattung punkten: Comfort-Scan, MOT Slideshow, DLS-Text sowie DAB<->DAB und DAB<->FM Service Following sind mit an Bord. Der empfangsstarke **UKW RDS Tuner** sorgt in Gegenden, in denen kein DAB+ Netz vorhanden ist, für guten Empfang herkömmlicher UKW Sender.

Der Z-N328 unterstützt die Wiedergabe der aktuellsten Audio- und Videoformate via USB 2.0 Port. Gleich **zwei USB-Anschlüsse** auf der Geräterückseite sorgen für eine breite Unterstützung dieser Standard Datenschnittstelle.

Modernes Audio Streaming gewinnt weiter stark an Akzeptanz. Mit der **Spotify App** auf dem Z-N328 können Sie via Smartphone Hotspot mobil auf Ihre Lieblingsmusik zugreifen und z.B. im großen Spotify Musik-Katalog alte und neue Hits, Songs Ihrer Lieblingsinterpreten oder auch Playlists von anderen Usern abspielen.

Auch bei der Smartphone Anbindung und Nutzung ist der Z-N328 auf der Höhe der Zeit: Er bindet Android und iOS basierte Smartphones über seine „**Smartlink direct**“ Funktion an. Sobald Ihr Smartphone via Smartlink direct mit dem Z-N328 verbunden ist, wird der Bildschirminhalt auf der Bedienoberfläche des ZENEC Infotainers gespiegelt. Android basierte Smartphones ermöglichen eine direkte App Steuerung aller Funktionen via Z-N328 Touchscreen (bei iPhones erfolgt die Bedienung der Apps über das Smartphone).

Die **moderne Bluetoothseinheit** ermöglicht ein stressfreies Freisprechen mit einfacher Verwaltung der Kontaktfavoriten, Phonebook Kontaktsuche via Anfangsbuchstaben von Vor- oder Nachname und komfortables A2DP Musikstreaming.

Eine weitere App lässt sich im Zusammenspiel mit einem separat erhältlichen OBD II Dongle nutzen: **RealDash** ist eine auf den Z-N328 angepasste virtuelle Armaturenbrett App mit Performance-Meter-Anzeige. Beinahe in Echtzeit können Fahrzeug- und Motordaten dargestellt werden, z.B. Geschwindigkeit, Ladedruck, Öltemperatur, Tankfüllstand, Motordrehzahl, etc.

**Optionales Navigationspaket:** Wem die Nutzung von Smartphone Navi-Apps nicht ausreicht, kann den Z-N328 zum vollausgestatteten Navigationssystem nachrüsten. Das gesondert erhältliche Navipaket Z-N328-SDFEU läuft mit der neuesten ZENEC NextGen Navigationssoftware und bietet digitale Kartendaten von 47 EU-Ländern mit 1 Jahr kostenlosen Kartenupdates.

Eine ausführliche Liste der Gerätefunktionen finden Sie auf [www.zenec.com](http://www.zenec.com) unter dem Punkt 'Merkmale'.



## Bi-Color Tastenbeleuchtung

Der Z-N328 mit seiner rot/weiß umschaltbaren Sensor-Tastenbeleuchtung passt in alle Z-DIN Einbauöffnungen und ist mit der in Chrom gefassten Glasbedienoberfläche ein optisches Highlight.



## Kapazitives TFT LCD Display

Der kapazitive 6,2"/15,7 cm Touchscreen – mit Glasfront – lässt sich bereits durch leichte Berührungen genau bedienen und überzeugt mit hoher Leuchtkraft, bestem Kontrast und brillanten Farben.



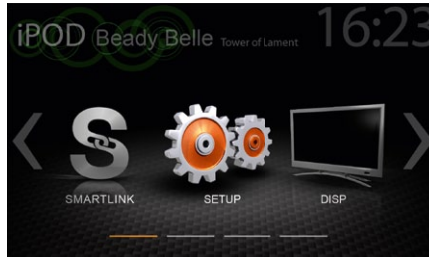
## DAB+ Single Tuner

Dank seines integrierten DAB+ Tuners mit Comfort Scan, MOT Slideshow, DLS-Text und DAB<->DAB bzw. DAB<->FM Service Following, sorgt der Z-N328 jederzeit für einen stabilen und klaren Digitalradioempfang.



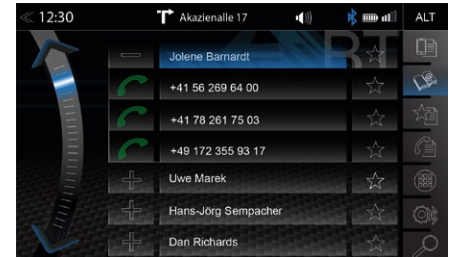
## Empfangsstarker UKW-Tuner mit DSP

Der Radioempfänger des Z-N328 verfügt über einen UKW RDS Tuner mit integriertem DSP, der bei schwächeren Sendern durch Störgeräuschunterdrückung für klaren Klang sorgt.



## Smartlink Direct

Die Smartlink direct App für Android-basierte Smartphones/Apple iPhones spiegelt den Smartphone Bildschirminhalt zum Display des Z-N328. Bei Android Handys ist eine App-Steuerung über den Touchscreen des Z-N328 möglich.



## Bluetooth Freisprechmodul mit A2DP

Bequemes Freisprechen mit Telefonbuch-Kontakt Suche nach Vor- oder Nachnamen, editierbares Favoritenmenü, drahtloses Musikstreaming via A2DP und vieles mehr bietet die Bluetoothsektion des Z-N328.



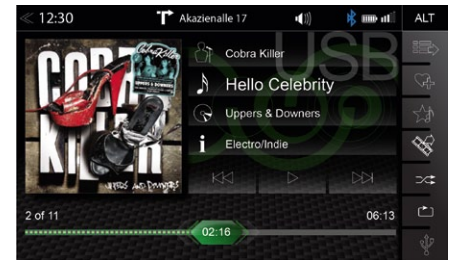
## Favoriten-Taste und ALT-Button

Der Z-N328 hat eine Favoritentaste, die sich mit einer Funktion Ihrer Wahl belegen lässt. Auf der Infoleiste rechts oben ist die konfigurierbare „ALT“ Taste. Diese beiden Tasten gewähren schnellen Zugriff auf bevorzugte Funktionen.



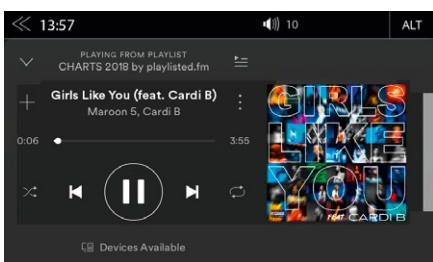
## Anbindung an die Lenkradfernbedienung

Mit separat erhältlichen Stalk/CAN Interfaces, lieferbar für fast alle Fahrzeugtypen, lässt sich der Z-N328 an die Zielfahrzeuge anbinden. Die Audio und Hands-Free Grundfunktionen werden im Normalfall eingebunden.



## State of the Art Medien Kompatibilität

Der Z-N328 unterstützt die Wiedergabe aller heute verbreiteten Mediendateien: MP3, FLAC (bis 24 Bit/192 kHz), AAC (MP4A), M4A, WAV, OGM AVI, MP4, H.264, MKV 1080p, MPEG2/TS, MPG und XVID.



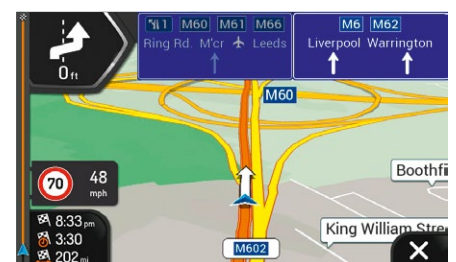
## Spotify App

Mit der Spotify App auf dem Z-N328 können Sie via Smartphone Hotspot überall mobil auf Ihre Lieblingsmusik zugreifen. Der Spotify Wiedergabemodus zeigt Infos zu Interpreten und Musiktiteln.



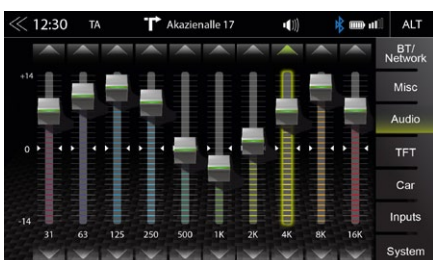
## RealDash App

Virtuelle Armaturenbrett App, zeigt beinahe in Echtzeit Daten wie Ladedruck, Tankfüllstand, Motordrehzahl, etc.: Die Daten werden über einen (separat erhältlichen) OBD II Dongle an die App auf dem Z-N328 gesendet.



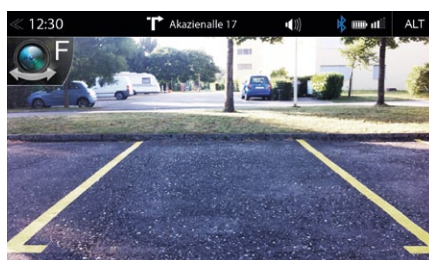
## Zum Naviceiver erweiterbar

Mit der optional erhältlichen Navigations-Software Z-N328-SDFEU wird der Z-N328 zum bestausgestatteten Navigationssystem mit Karten für 47 europäische Länder und kostenfreier Kartenaktualisierung für 1 Jahr.



## Umfangreiche EQ Voreinstellungen

Mit dem grafischen 10-Band EQ können Sie den Klang exakt auf die Eigenheiten Ihres Fahrzeugs oder Ihre Vorlieben abstimmen. Sie können zur Optimierung der Klangwiedergabe auch ein vordefiniertes EQ-Profil auswählen.



## Rückfahrkamera Anbindung

Der Z-N328 erlaubt Anschluss und Steuerung von zwei Kameras für vorne und hinten am Fahrzeug. Autofunktion beim Einlegen des Rückwärtsgangs für Ein/Ausparken. Die Kameras lassen sich auch manuell via Touchscreen steuern.



## HDMI Eingang

Via HDMI lassen sich Zubehör und kompatible Smartphones mit HDMI Ausgang an den Z-N328 anschließen, um A/V-Inhalte wiederzugeben. Bild und Ton lassen sich auch über einen optionalen Wifi-Display Dongle auf das Gerät spiegeln.

## OPTIONALES NAVIGATIONS SOFTWARE PAKET ZU ZENEC Z-N328

Einfach die optional erhältliche microSDHC-Navikarte Z-N328-SDFEU (NextGen für Android, Full-EU) in den Kartenslot des Z-N328 einstecken, und schon wird der Infotainer zum umfassenden Naviceiver.

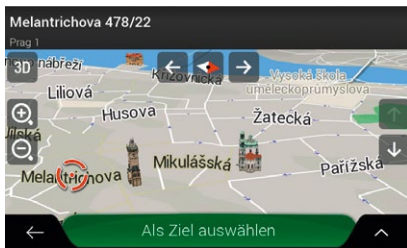
### Z-N328-SDFEU KEY FEATURES

- microSDHC-Karten (16 GB) basiertes 3-D Navigationssystem mit Abdeckung von 47 EU Ländern\*
- Premium P.O.I. Paket (mehr als 6 Millionen Sonderziele)
- Realistische 3-D Darstellung von Geländen, Sehenswürdigkeiten, Innenstädten und Abbiegungen/Ausfahrten
- 3-D Auto-Zoom an Kreuzungen und Kreiseln, Fahrspurassistent mit Anzeige von Autobahn-Verkehrsschildern
- Tunnel Modus
- TTS Funktion (Text-to-Speech)
- 1 Jahr Map Care für kostenlose Kartenupdates

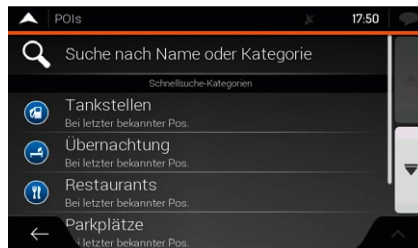
### Z-N328-SDFEU LIEFERUMFANG

- 1 x microSDHC-Karte mit Navigationssoftware im SD-Adapter
- 1 x Quickstart Navigationsanleitung DE, EN, IT, FR, NL, CZ

\*Die Navigationssoftware ist nicht Bestandteil des Lieferumfangs des Z-N328.



**Hochaufgelöste 3-D Karten**



**Mehr als 6,5 Millionen Premium P.O.I.**



**Schnelle, einfache Routenberechnung**



**Eindeutige Routenführung**



**Diverse Routenplanungsmethoden**



**Übersichtliche Routendarstellung**